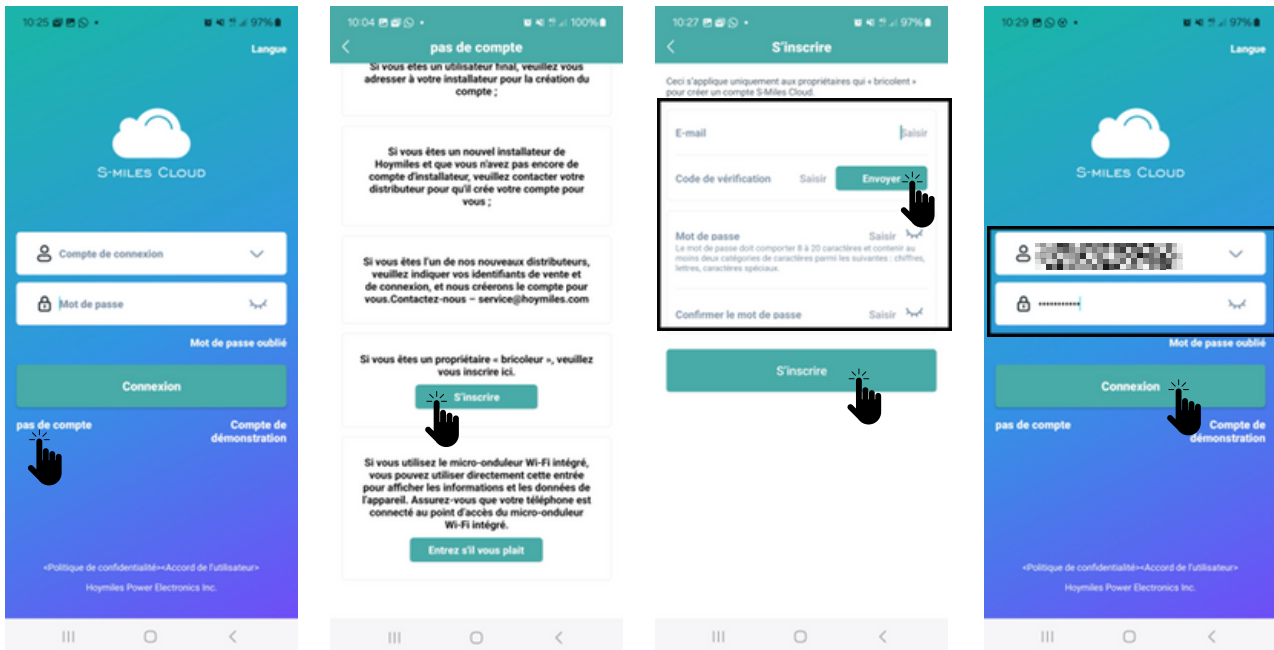




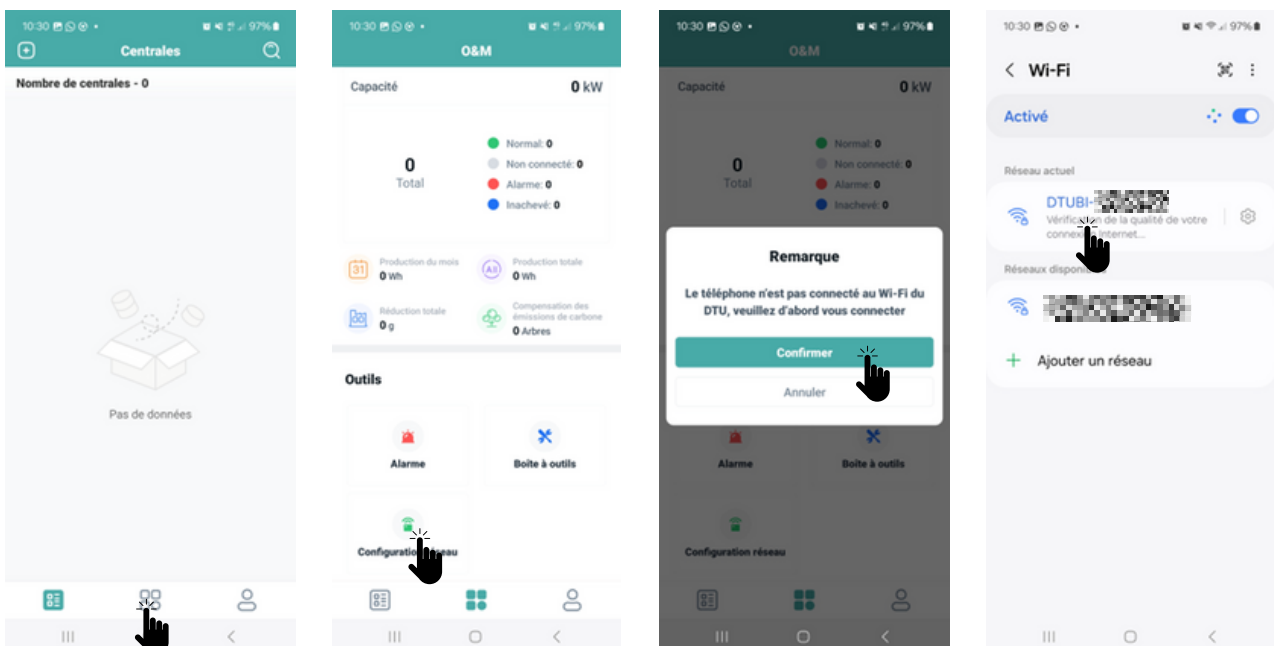
Création de compte

Les captures d'écran sont uniquement à titre de référence.

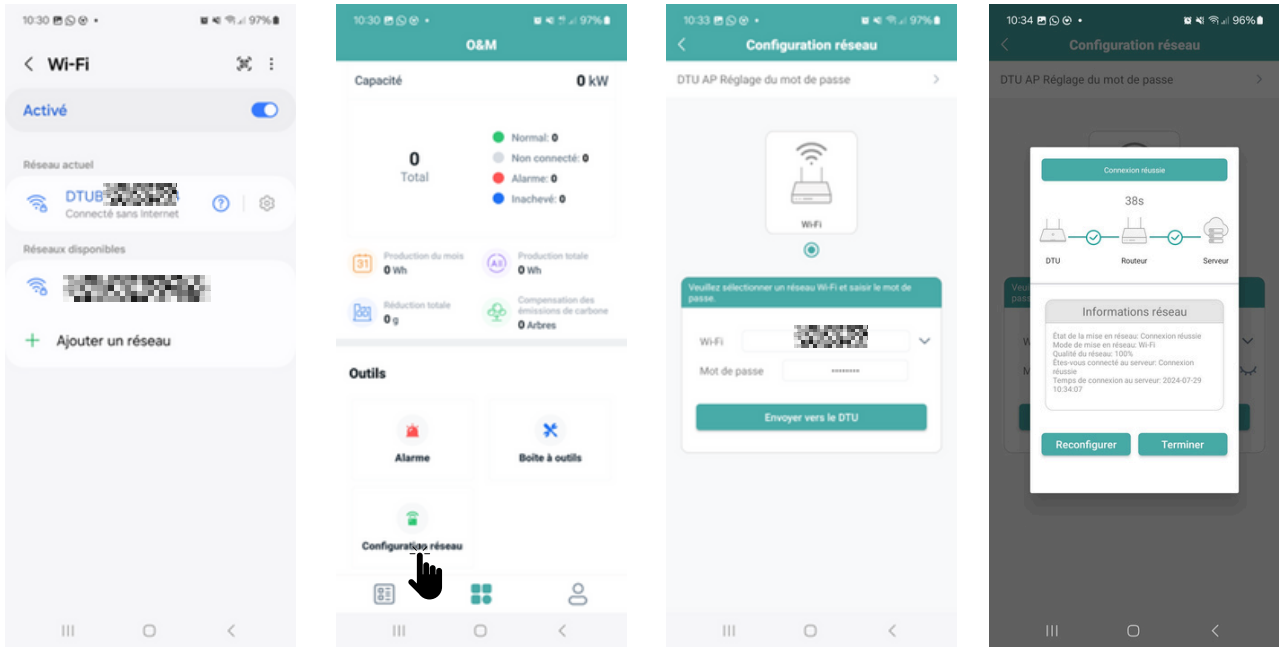
1 Créer son compte et se connecter



2 Connecter son DTU à Internet



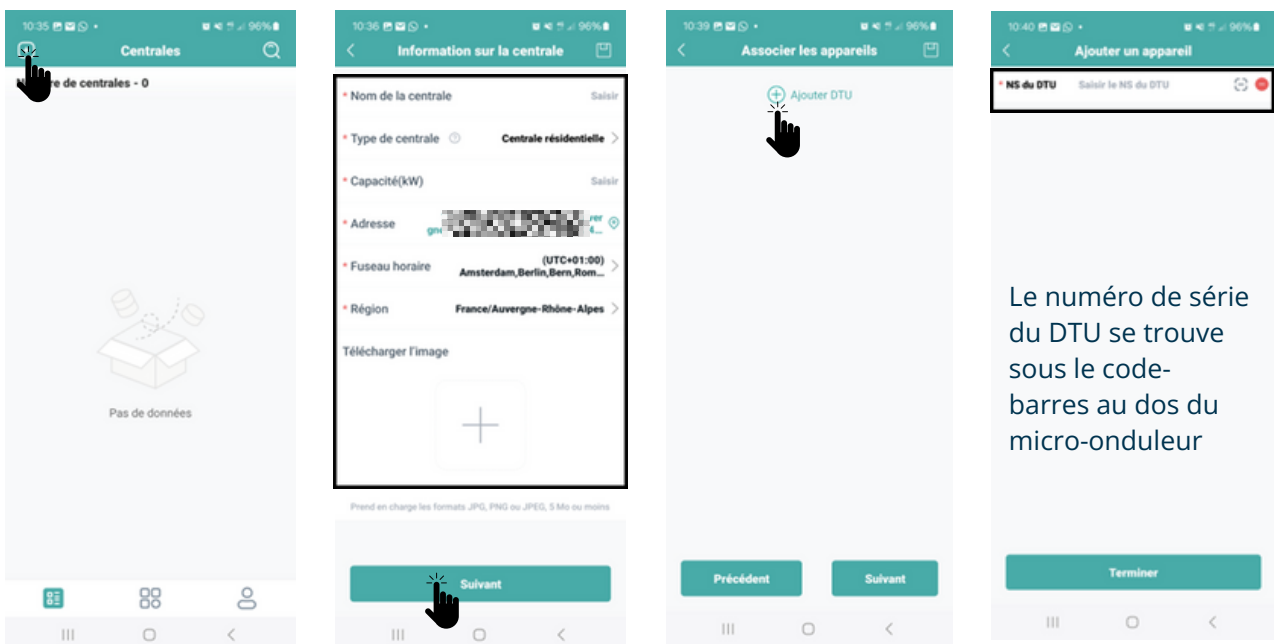
Création de compte



Le nom du réseau du micro-onduleur commence par « DTUBI » suivi de la fin du numéro de série du produit qui se trouve sous le code-barres au dos du micro-onduleur

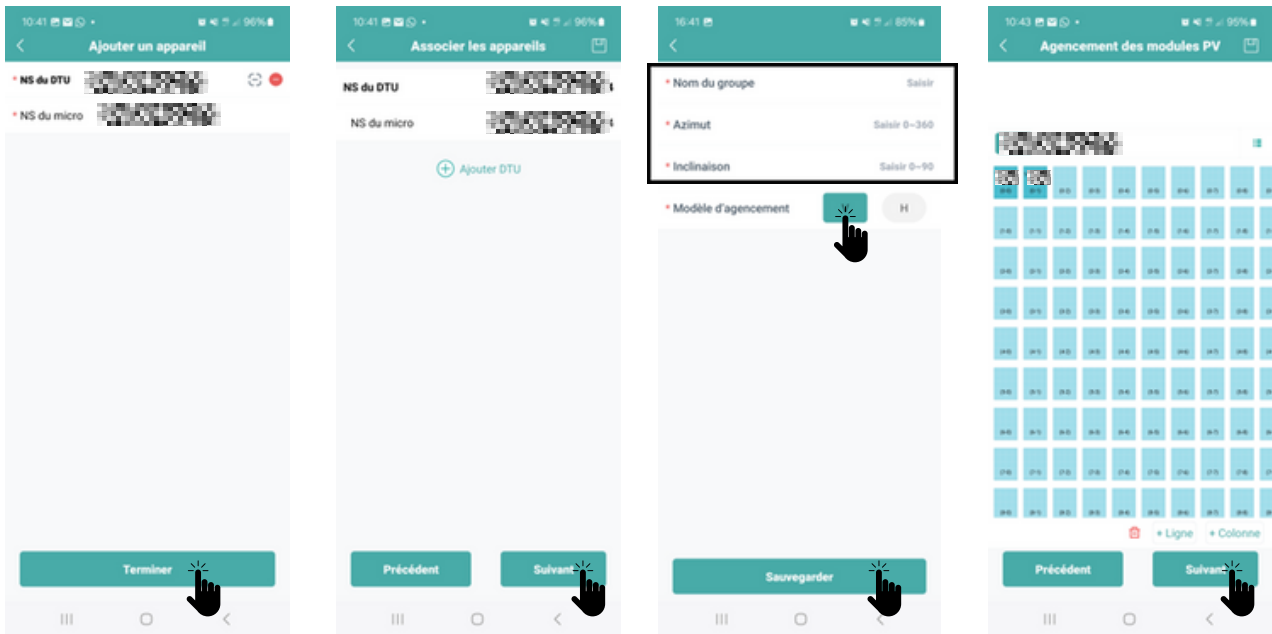
Choisir son réseau Internet puis renseigner son mot de passe

3 Créer sa centrale

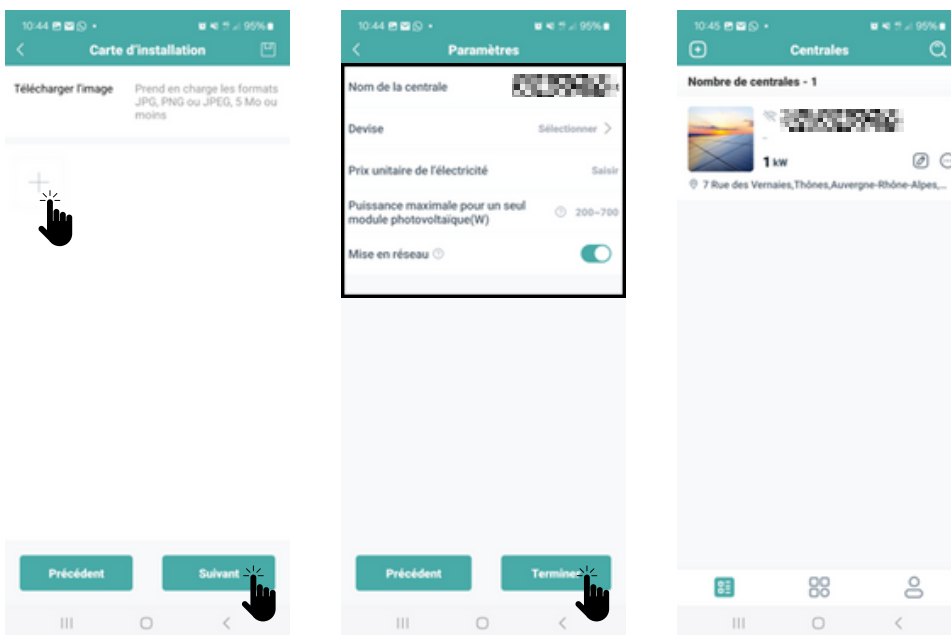


Le numéro de série du DTU se trouve sous le code-barres au dos du micro-onduleur

Création de compte



Le numéro de série du micro-onduleur est le même que celui du DTU qui se trouve sous le code-barres au dos du micro-onduleur.



Félicitations, votre compte est opérationnel !

Nos contacts

Service client :



Upwatt
7 rue des Vernaies
74230 Thônes, France



+33.(0)9.70.70.97.50 (appel non surtaxé)



9h à 12h et 14h à 17h



info@upwatt.com

