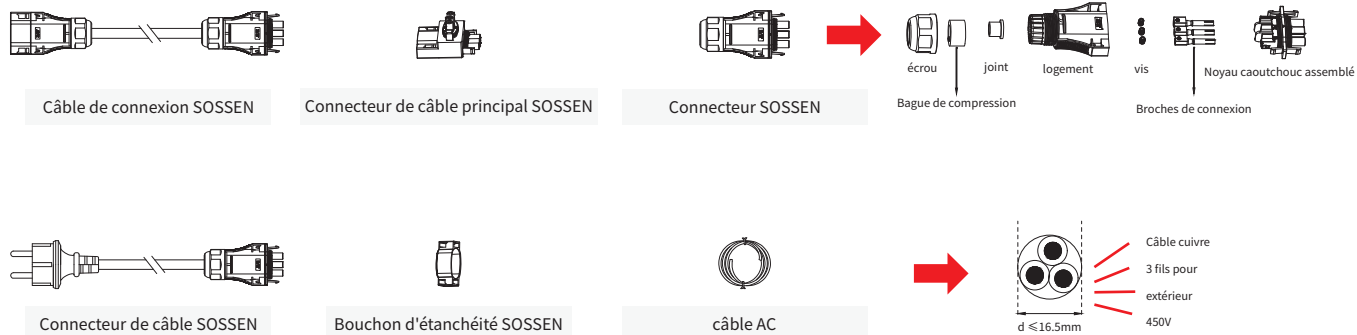
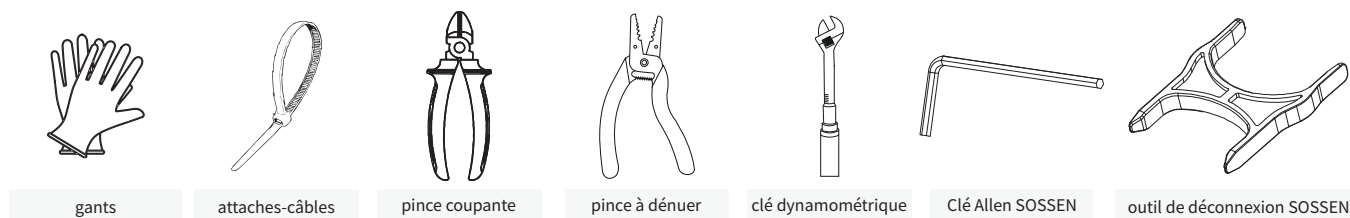


## 1. Confirmer les pièces et les outils

### Les pièces requises

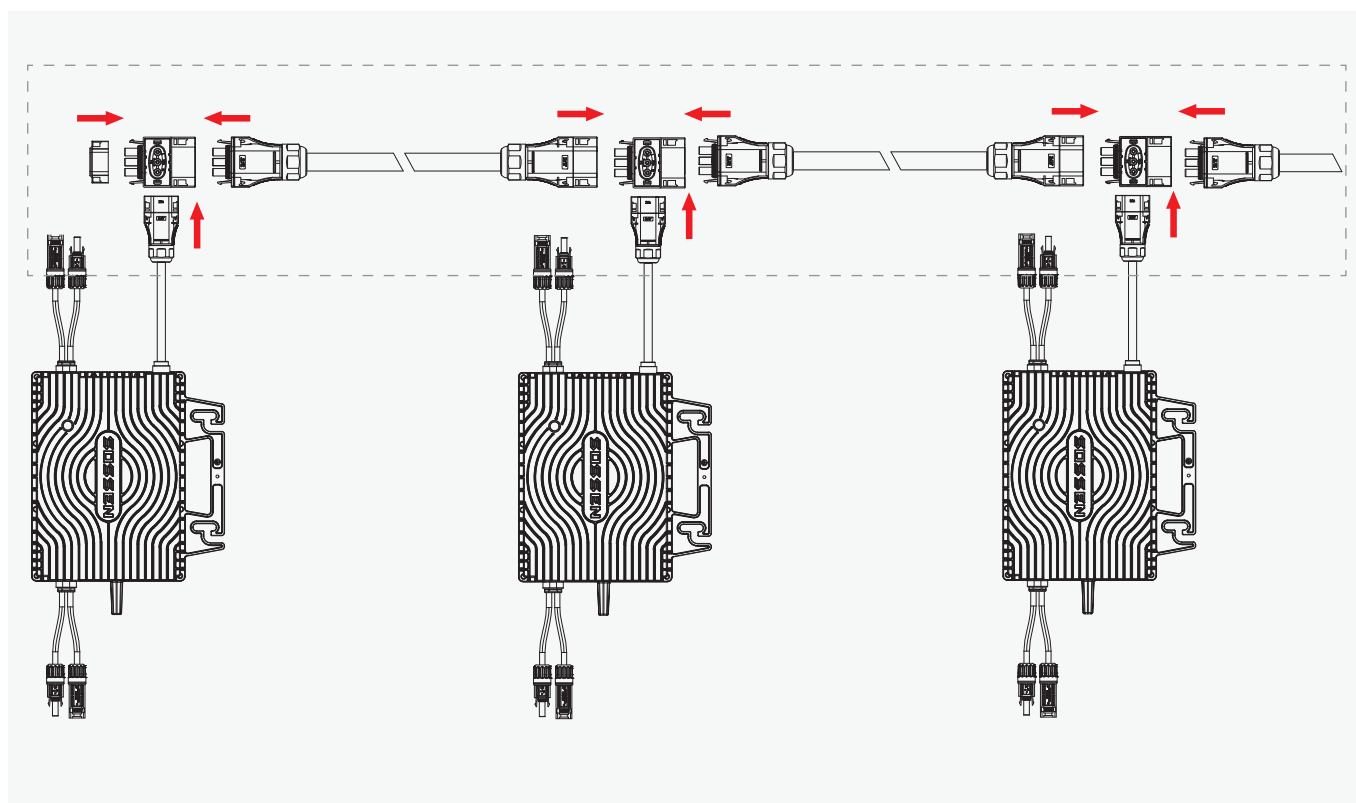


### Outils requis

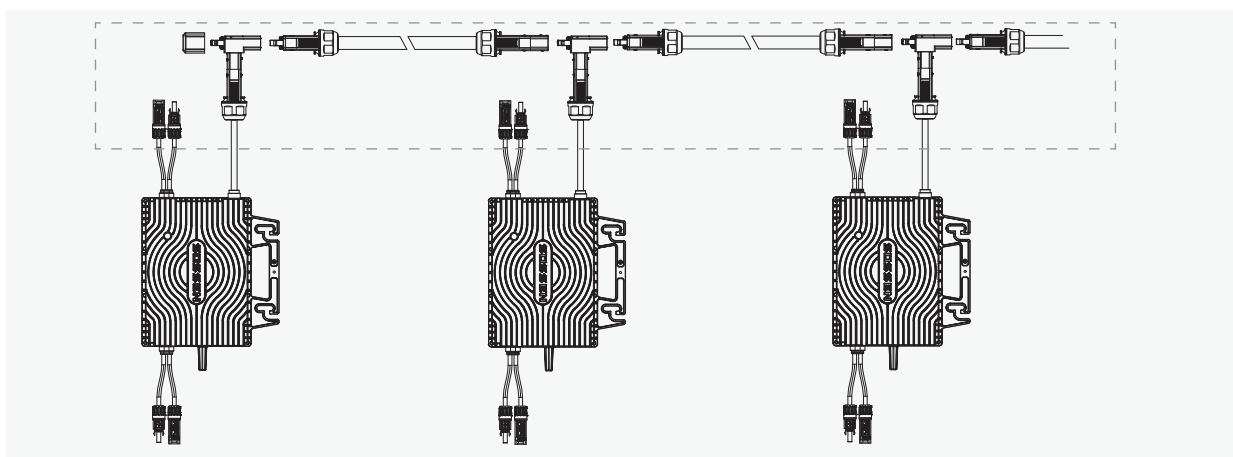
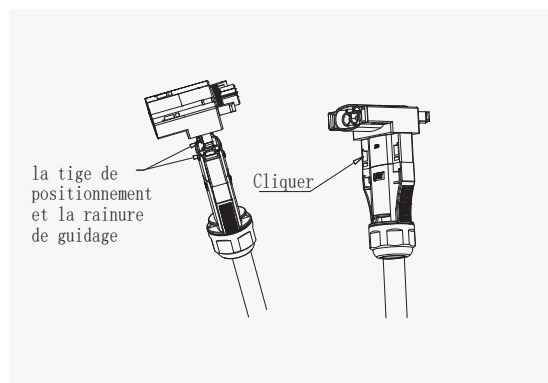
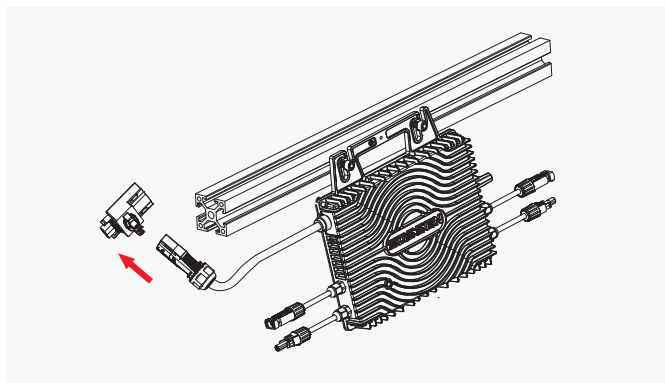


## 2. Assemblage du busbar AC

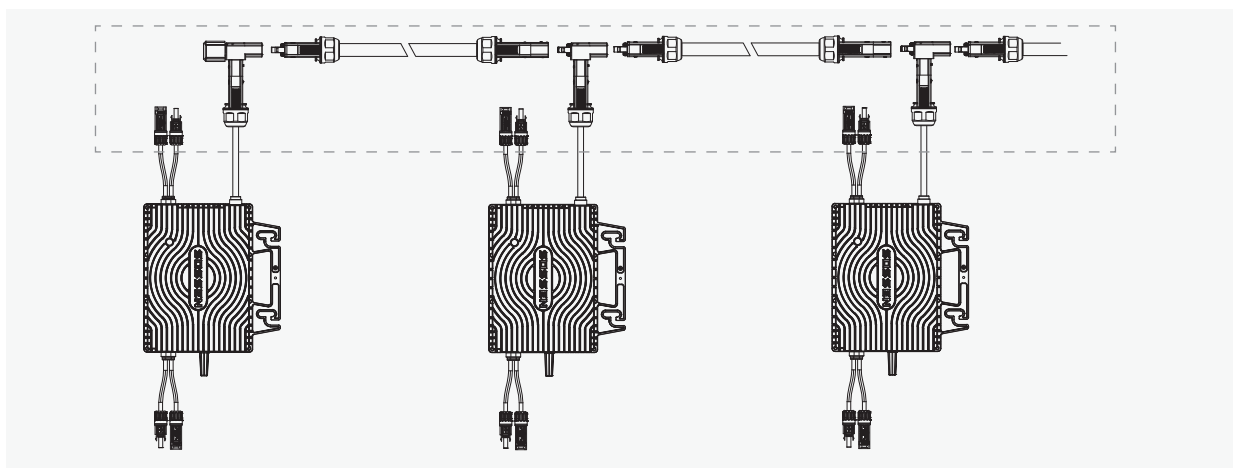
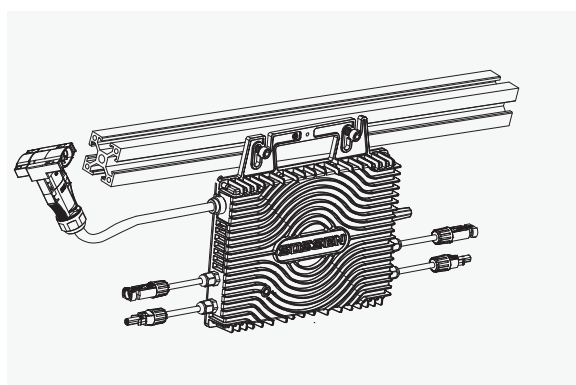
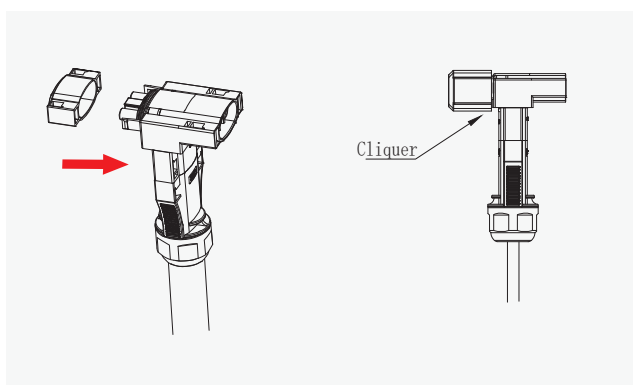
Cette partie fournit un guide étape par étape pour l'assemblage du busbar AC, composé du bouchon d'étanchéité Sossen, du câble de connexion Sossen et du connecteur de câble principal Sossen, comme illustré ci-dessous.



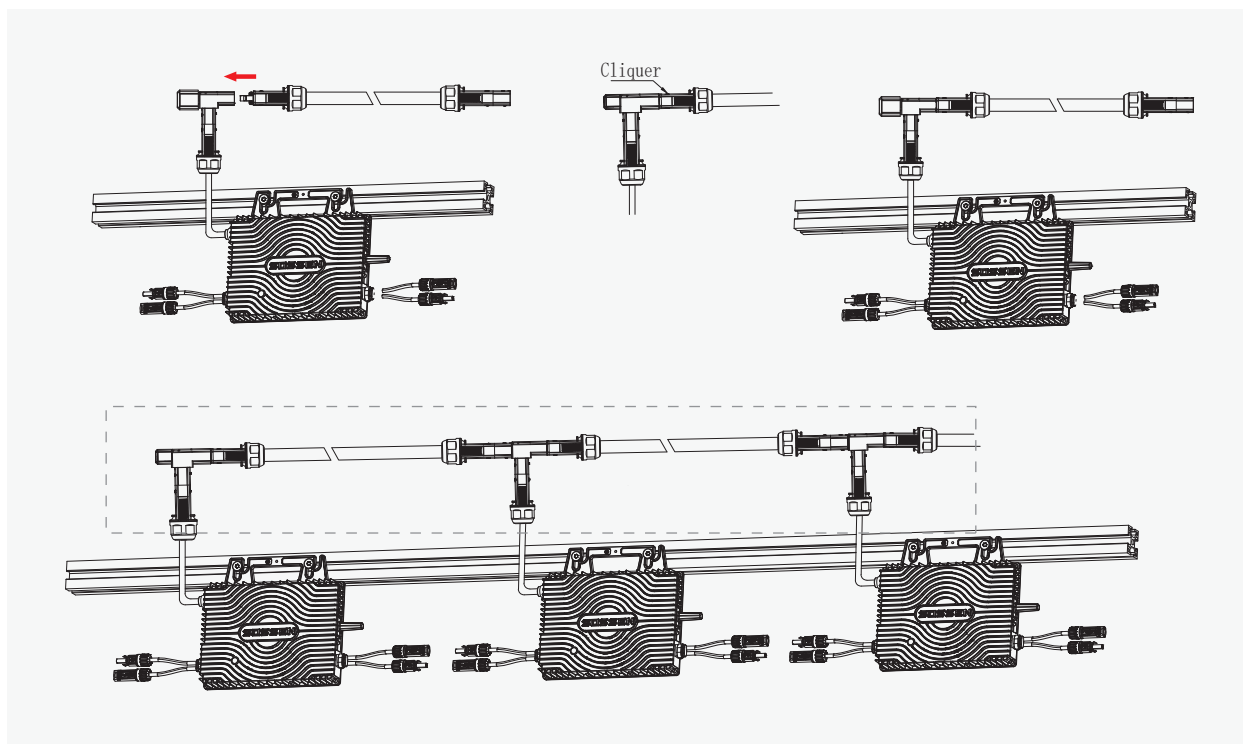
**étape 1** Connecter le connecteur de câble principal SOSSEN au micro onduleur. écoutez un clic lorsque les connecteurs s'enclenchent.



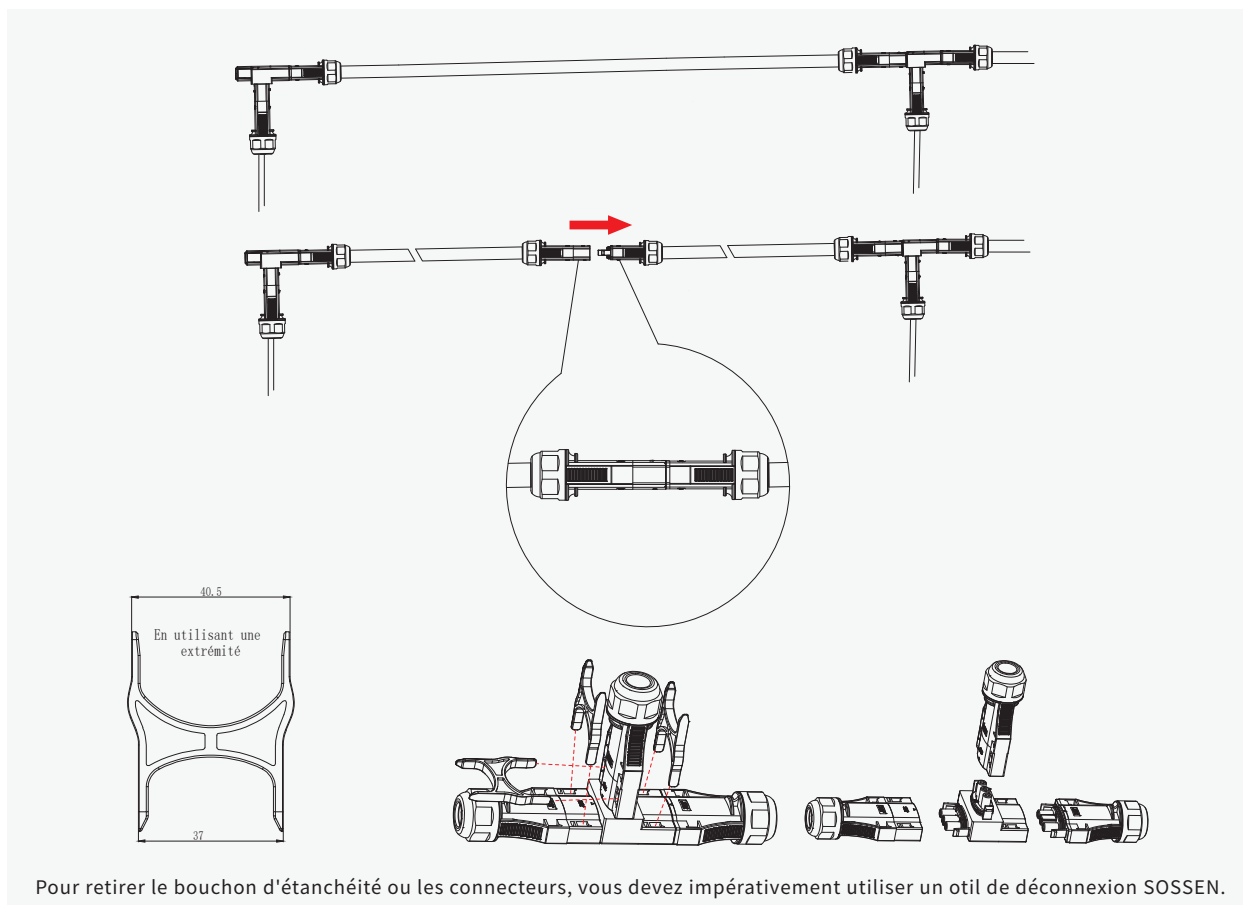
**étape 2** Recouvrez le port inutilisé du connecteur de tronc de SOSSEN (Situé au début du tronçon AC) avec un bouchon d'étanchéité SOSSEN écoutez un clic lorsque le bouchon s'enclenche.



**étape 3** Utilisez le câble de connexion SOSSEN pour relier les connecteurs de câble principal SOSSEN adjacents. écoutez le clic lorsqu'ils s'enclenchent.

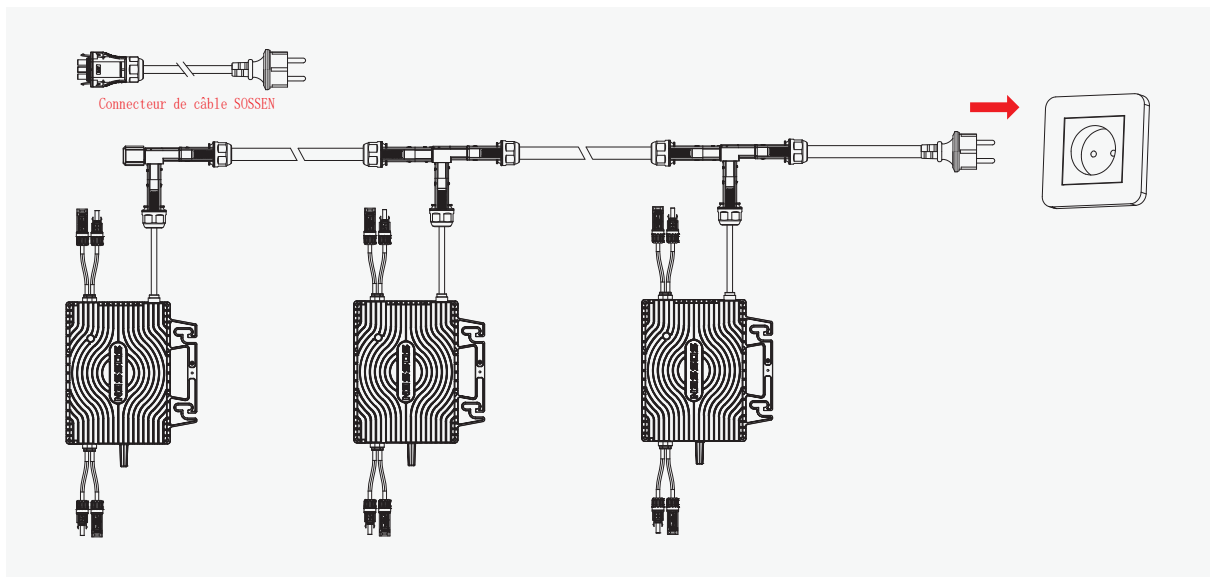


- Si vos micro onduleurs sont installés trop éloignés les uns des autres, SOSSEN propose deux solutions:
  - 1) Utiliser un câble de connexion SOSSEN plus long
  - 2) Connecter deux câbles d'extension SOSSEN ensemble..
- SOSSEN propose une gamme de longueurs de câbles, notamment 1.1 m, 2.0 m, 2.3 m, et 4.6 m. Si la longueur souhaitée ne figure pas dans cette liste, veuillez contacter notre service commercial ou un distributeur pour commander des câbles de différentes longueurs.
- Respectez toujours les normes locales lors de la conception et de l'installation des câbles.



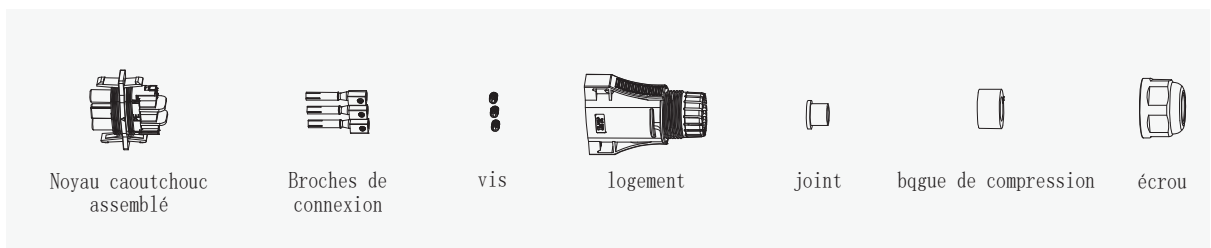
### 3. Il existe deux options pour connecter le port AC au réseau électrique domestique

**Solution 1:** Branchez directement la prise européenne standard dans la prise murale domestique.

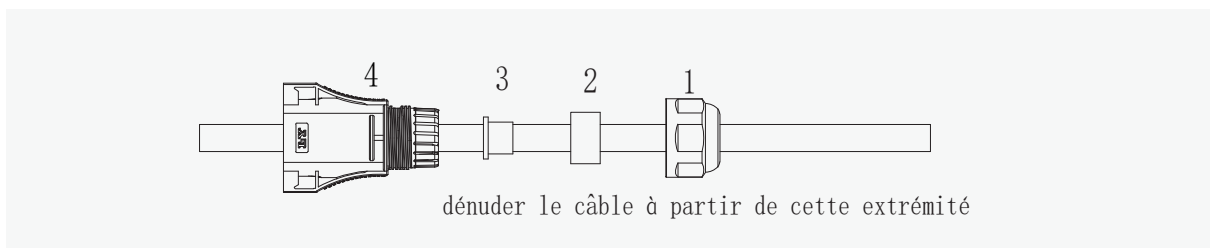


**Solution 2:** Le câble de communication en extrémité est directement connecté au tableau de distribution.

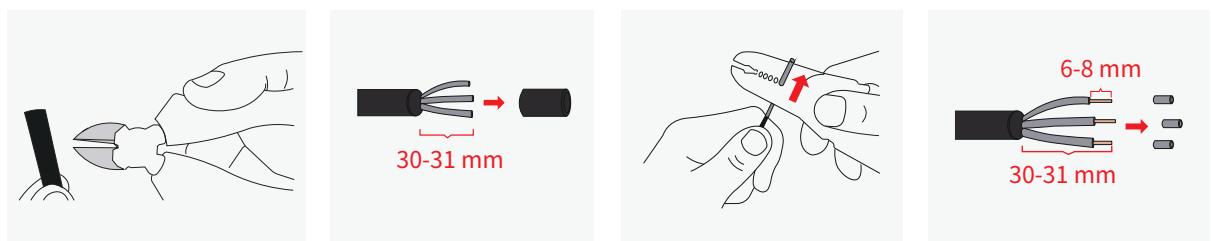
**étape 1** Avant de dénuder le câble, vérifiez que le connecteur SOSSEN peut être séparé en sept parties.



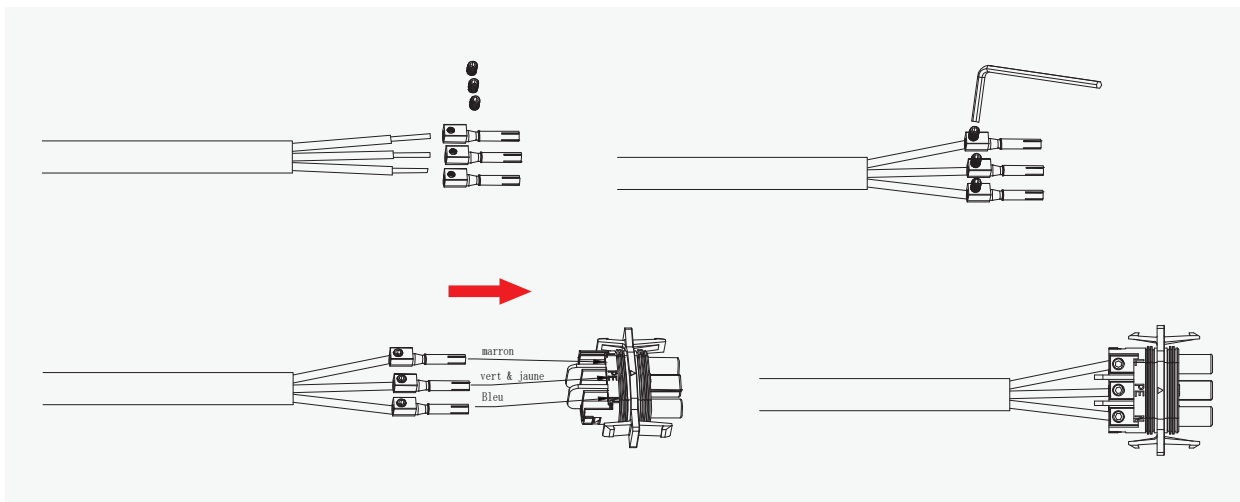
**étape 2** Enfillez les pièces dans le câble AC dans le bon ordre.



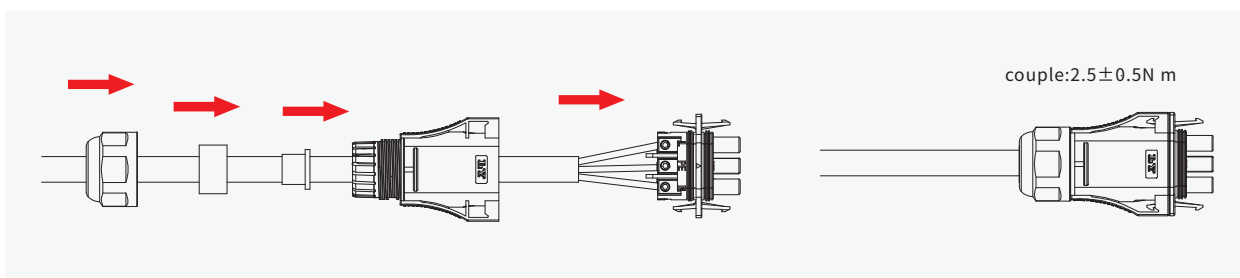
**étape 3** Dénudez 30-31 mm de gaine avec une pince coupante. Ensuite, utiliser une pince à dénuder pour retirer l'isolant et dégager 6-8 mm de conducteur. (Attention: Veiller à ne pas endommager les brins conducteurs individuels.)



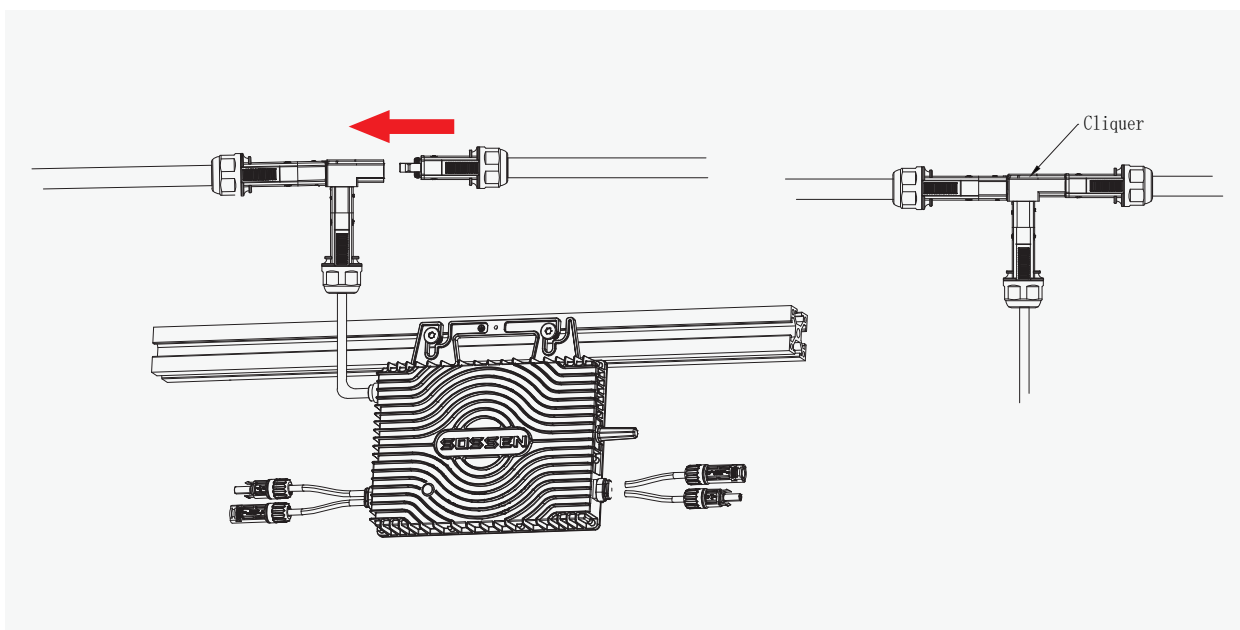
**étape 4** Insérez les fils de cuivre dénudés dans les bornes en cuivre. Serrez les fils à l'aide d'une clé en vissant les fixations. Le fil marron doit être inséré dans la borne L, le fil bleu-vert dans la borne PE et le fil bleu dans la borne N.



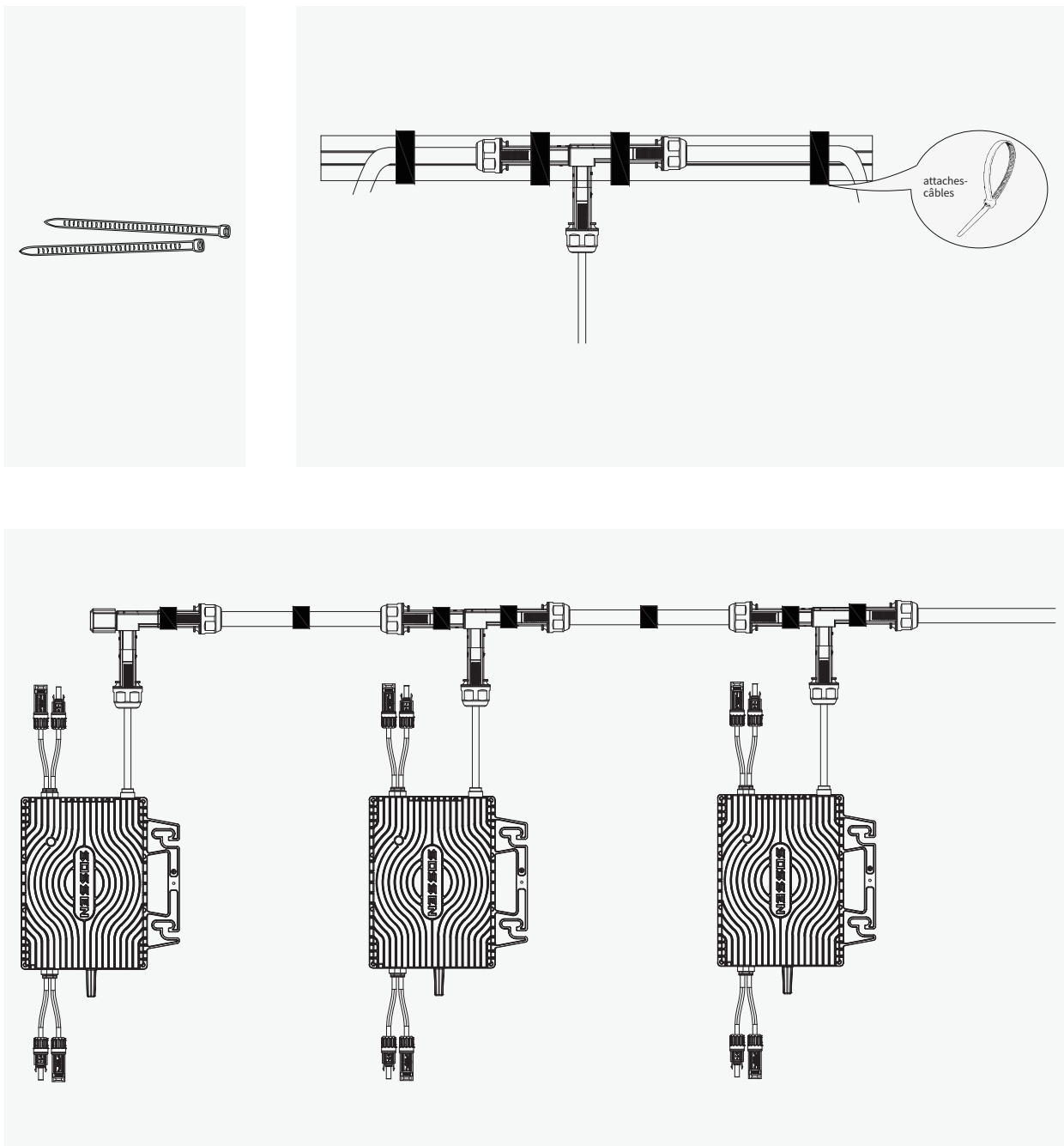
**étape 5** Branchez le câble fixé dans le connecteur SOSSEN, puis serrez fermement l'écrou à l'aide d'une clé à couple.



**étape 6** Connectez le câble de terminaison AC au dernier connecteur de câble principal SOSSEN dans la série de câbles écoutez le clic lorsqu'ils s'enclenchent.



**étape 7** Utilise des attaches-câbles pour fixer tous les câbles sur le support de montage.



**étape 8** Connecte l'autre extrémité du câble de terminaison AC au tableau de distribution.

